



SUMMER



COMFORT PLUS

Fisher
KLÍMABERENDEZÉSEK

OLDALFALI SPLITKLÍMA
BERENDEZÉSEK



NORDIC



ART

A Fisher elhozza a jó időt, próbálja ki ön is!



A Fisher klíma és Németh Lajos, „mindenki meteorológusa” 2018-ban kezdett közös munkába. Németh Lajos színt vall a klímaváltozásról, a légkondicionáláshoz fűződő viszonyáról és a Fisher márkával való munkájáról.

„Napjainkban egyre gyakrabban kerül szóba az egész Földet érintő éghajlatváltozás, a globális felmelegedés. Így van ez nálunk Magyarországon is, különösen a nyári időszakban, amikor sorozatban döntjük a napi meleg csúcspontokat.

A kellemetlen meleg, a hőség, érezhető a lakásokban is, hiszen még az éjszakai órák külső hőmérséklete sem mindig alkalmas szellőztetésre, a benti levegő frissítésére. Ma már különösen a városokban olyan éjszakai hőszigetek alakulnak ki, hogy az egészséges, pihentető

alvás hőmérsékleti feltételei csak légkondicionálással biztosíthatók. Ugyan már betöltöttem a 70. életévemet is, eddig szinte mindig elfogadtam a természeti környezetem kihívásait, próbáltam természetes úton alkalmazkodni az időnként előforduló szélsőségekhez.

Ezért nem volt eddig a lakásunkban pl. légkondicionáló sem, de úgy érzem, hogy az időjárási szélsőségekkel való kihívások a következő években, évtizedekben már csak „részegítéssel” viselhetők el, így a 2020-as nyár forró periódusait a lakásunkban már Fisher klíma tette elviselhetőbbé. A globális felmelegedés az elkövetkező években, évtizedekben az emberiség életkörülményeinek egyik legnagyobb meghatározója, kihívása lesz.

„ A Fisher klíma olyan termékekkel van a piacon, amelyek elviselhetőbbé, komfortosabbá teszik mindennapi életünket ”

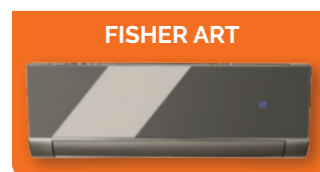
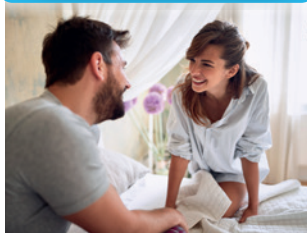
A meteorológusok, klímakutatók feladata, hogy tájékoztassanak a klímaváltozás okozta várható időjárási szélsőségekről, a Fisher klíma termékei pedig többek között arra hivatottak, hogy az előforduló, szélsőséges hőmérsékleti körülményeket a lakásunkban, munkahelyünkön tompítsák, komfortossá tegyék. Ezek miatt vállaltam fel a céggel való együttműködést. Úgy érzem, mivel a globális felmelegedés hosszútávú (több évtizedes, évszázados) folyamat, a Fisher klímaberendezéseire az emberi életkörülmények kényelmesebb biztosítása érdekében még nagyon sokáig lesz kereslet. Amióta a Fisher „arca” vagyok, nagyon sok ismerősöm, akinek már ilyen légkondíja van, gratulált, hogy valóban csúcsmínőségű terméket ajánlok.

Sokan pedig, akik mostanság terveznek klímaberendezést vásárolni, telefonon hívnak, hogy a „veterán” meteorológus jó prognózisaira is emlékezve választják a széles piaci kínálatból a Fisher klímát.”

Válassza a Fisher klímaberendezéseket...



... hiszen kedvező áron kap megbízható minőséget! A Fisher klímák beszerelését és szervizelését professzionális, országos lefedettséggel bíró szakembereinkkel végezzük, így klímaberendezése Önt is problémamentesen szolgálja majd. Biztosak vagyunk benne, hogy készülékeink az ezen az áron elérhető legmagasabb minőséget képviselik, ezért is vállalunk rájuk akár 6 év garanciát. Ismerje meg a Fisher Klíma termékeit, és válassza ki a vásárlói igényekhez optimalizált kínálatunkból az Önnek leginkább megfelelő modellt!



A FISHER A LEGJOBB VÁLASZTÁS AZ ÖN SZÁMÁRA, HA:

- ✔ Szeretné klímáját teljeskörűen kihasználni, azaz nem csak a forró nyári napokon venné hasznát, hanem az is elvárás, hogy a fűtésszezon indulása előtt érkező hideg napokon akár a lakás fűtésére is használhassa. Persze mindezt alacsony fogyasztás és csendes működés mellett.
- ✔ Fontos az Ön számára, hogy készüléke univerzális legyen, és télen is ki tudja vele váltani a drágán, rossz hatékonysággal működő, elavult fűtésrendszerét, ráadásul ezt olcsó H- és GEO-TARIFÁRA jogosító költséghatékony módon.
- ✔ Fontos Önnek, hogy klímaberendezése ne csupán otthona komfortérzetét növelje, hanem egyben a lakás egyik fontos dizájnelemeként is szolgáljon.



'18 '19 '20 '21 '22

- ✔ Akár 6 évre kiterjesztett garancia
- ✔ Németh Lajos meteorológus ajánlásával
- ✔ 5* SuperBrands díjas, széles körben elismert termék

Ön gondolt már arra, hogymint klímájával fűthet is?

✓ Kiemelkedő ár-érték arány

A klímavásárlást tervezők 35%-a nem tudja, hogy lehetséges és megéri klímával fűteni. A köztudatban még az él, hogy a légkondicionáló berendezések hűtésre specializálódott eszközök. Azonban az elmúlt években a technológia fejlődésével ez is megváltozott, és kijelenthetjük, hogy klímával érhető el az egyik legjobb fűtőhatékonysági ár-érték arány. A hűtő-fűtő klímakészülék fűtési üzemben hőszivattyúként működik, és az elektromos energia befektetésével annál lényegesen több fűtési hőt szállít a környezetből a helyiségbe, mint más elektromos fűtési megoldások.

✓ 3-4x hatékonyabb, mint egy hagyományos hőszugárzó

COP (Coefficient of Performance) azaz a teljesítmény együttható a légkondicionáló berendezések fűtési és hűtési hatékonyságát írja le. Az adott fűtési vagy hűtési teljesítmény generálásához szükséges elektromos energia arányát fejezik ki. Kimutatható, hogy összevetésben egy hőszugárzóval, vagy olajradiátorral szemben a klíma 3-4 szerez hatékonyságú. 2013 január 1 óta a COP tényezőt a szezonális fűtési hatékonysági fok mutatót a SCOP váltotta fel. Ez egy teljes fűtési időszak figyelembe vételével kialakított szezonális és lokális értékekkel kiigazított számítási mód. Magyarországon már nem forgalmazható olyan készülék amelynek a szezonális fűtési hatékonysági foka 12 kW-os készülék fűtőteljesítményig, nem éri el a SCOP a minimum 3,8 értéket. Kedvezményes tarifákkal további 35% üzemeltetési megtakarítás is elérhető. A hatékonyság meggyőző, de két speciális kedvezményes áramtarifa igénylésére is lehetőséget nyújthat az ilyen készülék. Ez a H és a Geo tarifa,

melyek a legtöbb áramszolgáltatónál elérhetőek. A H tarifa a fűtési szezonra igényelhető, október 15-től április 15-éig. Igénybevételehez ki kell alakítani egy külön mérőórát és engedélyeztetni a szolgáltatóval. A megtakarítás mértéke a jelenlegi tarifa rendszer mellett átlagosan 35%. A GEO tarifával is hasonló kedvezményes tarifa érhető el, azonban a különbség az, hogy egész évben elérhető, viszont naponta kétszer kb. két órára szüneteltetni kell az áram felhasználást. Mivel ez nyáron is működhet, így a hűtés is kedvezményes áron lesz elérhető.

✓ Kivételesen gyors felfűtés

Gyors hőfokváltásra is képes összevetve a hagyományos berendezések lassú felfűtési periódusaival szemben, azaz sokkal gyorsabban fel tud fűteni egy helyiséget, mint egy radiátoros rendszer.

✓ Alacsony telepítési költségek

A klíma kevés helyet foglal el, beszerelése könnyű. Összevetve más fűtési rendszerekkel a lakótér hasznos falfelületet nyerhet használatával. Egy szép oldalfali berendezés emellett a dísz is lehet otthonának. Arról nem is beszélve, hogy a kiépítéséhez sokkal kevesebb adminisztratív engedélyezési feladat tartozik, mint mondjuk egy kéményrendszert használó gázüzemű cirkó vagy konvektor beépítésénél. Összevetve a radiátoros rendszerek kialakításának költsége a többszöröse, mint amennyibe a klímás fűtés kerül.

✓ Azonnal rendelkezésre áll, akár -25°C fokban is

Az átmeneti őszi és tavaszi időszakban sok lakásban csak egy-egy helyiség fűtését kellene megoldani, amire ideális megoldás a klíma. Különösen, ha a fűtés központi rendszereken keresztül jut el a lakásba és nem elérhető egy hirtelen hideg napon, ha szeretnénk. Természetesen a nagyon hideg téli napokon, akár -25°C fokban is fűt. Valóban gondolni kell arra a pár napra, amikor esetleg hidegebb van, de Magyarországon bőven megfelelő teljesítménnyel tudnak működni a split készülékek. Például a budapesti középhőmérséklet 2021. októberében 11,1°C, novemberében 16,7°C, decemberében 3,4 °C volt (forrás: KSH), ezért is számít biztonságos megoldásnak klímával fűteni.

✓ Felhasználóbarát kezelés

Kezelése kényelmes, a készüléket nem kell ki-be kapcsolnia sem, ha beköszönt a hidegebb idő, semmi mást nem kell tennie, csak átállítani az üzemmódot hűtésről fűtésre, és már használhatja is a rendszert. A tavaszi szezonváltáskor is hasonlóan kell eljárnia csak ellentétes irányban. A javasolt karbantartásokon kívül nem is kell a készülékhez nyúlnia, így tudja a leghatékonyabb energiafelhasználást elérni.

✓ Körültekintő tervezést igényel

Természetesen vannak olyan tulajdonságai ezeknek a rendszernek is, amelyekkel számolni kell.

- Áramszünet esetén a fűtés itt sem működik, ahogy az elektromos vezérlésű kombinált rendszereknél sem.
- Megszokást igényelhet a nyárról már ismert nagyon csendes, de folyamatos működési alapzaj akár a beltérnél, akár a kültéri egység közelében.
- Van aki érzékeny a levegő áramlásra, amely azonban a lamellák csaknem vízszintesre állításával hatékonyan csökkenthető.



- Fagypont körüli, párás időjárásban a készülék nem dolgozik annyira intenzíven, hogy a ventilátorfordulat és a csepptálcáfűtés leszársítsa a lecsapódó párát. Ezért átmeneti jegesedés előfordulhat a kültéri egységen. Átmeneti, mert a készülékek leolvasztják magukat, de addig nem tudnak fűteni, amíg a kültérít olvasztják. Ezek az időszakok körülbelül 4-10 percig tartanak.

Minden fűtési rendszer tervezése fontos feladat, mert az alulmértézés sokkal kényelmetlenebb fűtés esetén, mint mondjuk a hűtésnél. Mint ahogy egy darab konvektor, úgy egy darab klíma berendezés sem képes egyetlenesen befűteni a lakás összes helyiségét, ezt figyelembe kell venni. A klímával való fűtés, jól átgondolva azonban egyértelműen költséghatékony, kényelmes és környezetkímélő akár kiegészítő, akár teljeskörű fűtési rendszer kiépítése esetén.

**Trend International reprezentatív felmérés, N=980 klímavásárlást tervező körében feltett kérdés, 2021. június.*

A kiterjesztett garanciáról

Hiszünk termékeink megbízhatóságában, ezért a törvényi kötelezettségünkön felül is vállalunk garanciát. Az Ön szakszerű kiszolgálása mellett célunk, hogy megfelelő tájékoztatást kapjon az Önt megillető szavatossági- és jótállási jogokról, ezek feltételeiről, az esetlegesen fellépő hibák orvoslásáról. Garanciális rendszerünk részben a jogszabályok által előírt szavatossági és Vizonteladó partnereinkkel (Eladó fél) közösen vállalt jótállási kötelezettségekből, részben a Társaságunk és – bizonyos termékekre érvényesíthető – kiterjesztett kellékszavatossági kötelezettségvállalásból áll. Jelen tájékoztatóban igyekszünk kifejezetten egyszerűen, nem jogi nyelvezettel összefoglalni, hogyan működik és mit jelent a kiterjesztett garancia. A részletes és aktuális feltételeket a www.fisherklima.hu/kiterjesztett-garancia oldalon olvashatja.

MENNYI IDEIG BIZTOSÍTOTT A GARANCIA A FISHER OLDALFALI LÉGKONDITIONÁLÓKRA?

A jótállási igény a jótállás időtartama alatt érvényesíthető. A jótállás időtartama a 151/2003. (IX. 22.) Korm. rendelet szerint a 10 000 forintot elérő, de 100 000 forintot meg nem haladó eladási ár esetén egy év, a 100 000 forintot meghaladó, de 250 000 forintot meg nem haladó eladási ár esetén két év, a 250 000 forint eladási ár felett három év. Ezen felül, ha a vásárló igényli és megfelel a kiterjesztett garancia feltételeinek, további 3 évvel növelheti a garanciális időszakot.

KIHEZ FORDULHATOK GARANCIÁLIS SZERVIZ IGÉNYEMMEL?

A garanciális igényeket viszonteladó partnereinken keresztül tudja érvényesíteni, azaz bármilyen garanciális kérdés esetén a vásárlásról számlát kiállító vállalkozás lesz az Ön segítségére.

MIT JELENT A KITERJESZTETT GARANCIA?

A kiterjesztett garanciát elsődlegesen alkatrész, tényleges javítás vagy csere formájában biztosítjuk. Ha a javítás vagy csere nem lehetséges, mert az adott típus már nem forgalmazott, akkor egy – a meghibásodott készülékkel egyenértékű – készülékre cseréljük.

Részletes feltételeinkről a www.fisherklima.hu oldalon tájékozódhat.

A kiterjesztett garanciáról röviden

1. A „kiterjesztett garancia” vonatkozik minden „komfort hűtési és/vagy-fűtési” célra használt oldalfali mono és multi split klímaberendezésre „Komfort hűtés és/vagy fűtés” a lakásban (kivétel a fürdőszobai, közvetlen konyhai használat) felszerelt (a lakást nem használják idegenforgalmi/kereskedelmi célokra), sem technológiai hűtésre (pl. szerverhelyiség hűtése), iroda hűtésre vagy fűtésre.
2. **A készüléket regisztrálni kell az interneten a www.fisherklima.hu/klímaregisztracio oldalon. Csak az interneten regisztrált berendezésekre és a regisztrációs felület kötelező rovatainak kitöltése esetén érvényes a garancia. Az internetes regisztrációra a berendezés beüzemelését követő 9 naptári napon belül van lehetőség.**
3. A készülékek megfelelő működéséhez, így a garanciához is elengedhetetlenül fontos a szakszerű telepítés (megfelelő végzettséggel rendelkező szakember) és a rendszeres karbantartás.
4. **Az internetes felületen történt regisztrálás, a vásárlást igazoló számla, a telepítési jegyzőkönyv/munkalap, a karbantartást igazoló munkalapok vagy számlák közül bármelyik hiányzik, akkor a kiterjesztett garancia automatikusan érvényét veszti. A számláknak és egyéb dokumentumoknak mindenképpen tartalmaznia kell a berendezés típusát (típuszám, modell) és szériaszámát (Serial no.).**
5. A kiterjesztett garancia a fogyasztóknak érhető el, tehát „az önálló foglalkozásán és gazdasági tevékenységén kívül eső célok érdekében eljáró természetes személy” részére. Céges számlára, vállalati célokra vásárolt berendezésekre nem vehető igénybe.



Ötszörös Superbrands díjas a Fisher klíma

A Business Superbrands program az üzleti szektor (B2B) márkáinak legkiválóbbjait emeli ki, azaz olyan magyarországi cégeket, illetve márkákat, amelyek nem elsősorban a fogyasztókkal, hanem vállalkozásokkal, szervezetekkel állnak kapcsolatban.

A díj olyan pozitív visszajelzés a Fisher brandről, amely szakmai alapon emeli ki a legjobbakat. A díjat odaitélő bizottság az ágazat elismert szakembereiből áll, akik döntésükkel tanúsítják márkánk eddigi sikerességét és hitelességét. A jelölés kizárólag szakmai szempontok alapján történik, arra sem pályázni, sem jelentkezni nem lehet. A bizottság döntése alapján a Fisher márkanevet érdemesnek találták arra, hogy 2019, 2020 és 2021 után ismét elnyerje a Business Superbrands elismerést.

„A Business Superbrands az egyik legnagyobb elismerés, amit egy cég vagy egy márka elnyerhet. Nagyon büszkék vagyunk arra, hogy tavaly is és idén is a szakmai zsűri kitüntette a Fisher márkanevet ezzel a díjjal. Több mint 20 éve építjük a márka hírnevét, nagy öröm számunkra, hogy már nem csak a felhasználók, de az üzleti élet szereplői is elismerik eredményeinket! Köszönjük partnereinknek, hogy bíznak a termékben.” – mondta a 2021-es díjról Váradi György, a Fisher Klímák magyarországi képviselőjének tulajdonosa.





Extra funkciók

Melyik klíma illik Önhöz?

ENERGIAHATÉKONY FUNKCIÓK

	FISHER SUMMER	FISHER COMFORT PLUS	FISHER NORDIC	FISHER ART
<p>ECO GAZDASÁGOS ÜZEMMÓD</p> <p>Beállítható közvetlenül a távirányítón. A berendezés automatikusan 24° C-ra állítja a beállított hőmérsékletet (ha alacsonyabb volt); a ventilátort AUTO fokozatba teszi, és korlátozza a maximálisan elérhető ventilátorsebességet, valamint úgy szabályozza a kompresszor fordulatszámát, hogy az a lehető leggazdaságosabb legyen. Az elérhető energiamegtakarítás akár 60% is lehet. 8 óra után visszaáll normál üzemmódra.</p>	☑	☑	☑	
<p>INVERTER</p> <p>A berendezés a hűtő ill. fűtő teljesítményét automatikusan szabályozza az igénynek megfelelően a kompresszor fordulatszámának változtatásával.</p>	☑	☑	☑	☑
<p>KORLÁTOZHATÓ HŐMÉRSÉKLETBEÁLLÍTÁSI TARTOMÁNY (HŪTŐ ÜZEMMÓDBAN)</p> <p>Megszabható a beállítható hőmérséklet alsó (16 - 24 °C) ill. felső határa (25 - 30°C). Elkerülve ezzel, hogy bármilyen módon túl alacsonyra vagy túl magasra állítsák az igényelt hőmérsékletet, ahol a működés nagyon gazdaságtalan lenne. Szükség esetén a berendezés maximális teljesítményfelvétele korlátozható 2 lépcsőben (75% - 50%) az elektromos hálózat terhelésének csökkentése érdekében hűtő üzemmódban. Javasoljuk, ha ezt a módot szeretné beállítani keresse fel klímaszerezőjét, mert a szerviz menüben könnyen elállítható a klíma alap beállításai, amivel a működését befolyásolhatja.</p>		opció	☑	
<p>KORLÁTOZHATÓ TELJESÍTMÉNYFELVÉTEL</p> <p>Szükség esetén a berendezés maximális teljesítményfelvétele hűtő üzemmódban korlátozható 2 lépcsőben (75% - 50%), az elektromos hálózat terhelésének csökkentése érdekében. Egyben elérve ezzel, hogy a kompresszor a hatékonyabb részterhelési fordulatszám tartományban működhessen.</p>	☑	☑	☑	
	* 5.1 és 6.8kW berendezéseknél (SU)			

TÉLI ÜZEMELTETÉS

	FISHER SUMMER	FISHER COMFORT PLUS	FISHER NORDIC	FISHER ART
12°C TEMPERÁLÓ FŰTÉS Ez a funkció azok számára a leghasznosabb, akiknek pl. a nyaralójukban van klímaberendezés. Hosszabb távol lét esetén télen 12 °C-on tartja a levegő hőmérsékletét, alacsony üzemeltetési költség mellett.			☑	
8°C TEMPERÁLÓ FUNKCIÓ Ez a funkció azok számára a leghasznosabb, akiknek pl. a nyaralójukban van klímaberendezés. Hosszabb távol lét esetén télen 8 °C-on tartja a levegő hőmérsékletét, alacsony üzemeltetési költség mellett.	☑	☑	☑	☑
KARTERFŰTÉS A KOMPRESSZORON A téli berendezések kiváló működését segíti a karter fűtés, ami a kompresszor alját melegíti, hogy a benne lévő folyadék ne dermedjen meg és hideg időben való indításkor is megfelelő körülmények mellett működhessen a kompresszor.		☑	☑	
TÁLCAFŰTÉS A KONDENZÁTOR ALATT Hasonlóan a karterfűtéshez, ez a funkció is a téli időszakban nyújt a klímának segítséget a működéshez. Ha a cseppvíztálcáról a víz nem tud távozni (mert belefagy és egyre csak duzzad-duzzad a jégtömb) egy idő után eléri a ventilátort, ami ennek következtében letörhet, vagy megáll, melynek következtében a motor leégphet. Ezért rendkívül fontos, hogy a cseppvíz el tudjon folyni a tálcáról. A tálcáfűtés megelőzi a jegesedés kialakulását.		☑	☑	



KÉNYELMI FUNKCIÓK

	FISHER SUMMER	FISHER COMFORT PLUS	FISHER NORDIC	FISHER ART
<p>4 IRÁNYÚ AUTOMATIKUS LÉGTERELÉS A távirányítón beállítható. A légterelők nem csak le és fel szabályozhatóak, hanem oldalra is, így a helyiségben egyenletesen oszlik el a befűjt levegő. A légterelők így minden irányban mozognak működés közben, ezzel elérhető a komfortos, egyenletes hőérzet hűtés és fűtési üzemben is. A klíma a függőleges légterelőket automatikusan beállítja bekapcsoláskor a működési üzemmódnak megfelelően.</p>	☑	☑	☑	☑
<p>ALACSONY ZAJSZINTŰ ÜZEMMÓD A légáramlás az alacsony zajszintű üzemmód alatt lelassul, kis mértékben csökken a fűtési ill. a hűtési teljesítmény, így biztosítva a még csendesebb működést.</p>	☑	☑	☑	☑
<p>AUTOMATIKUS ÁTVÁLTÁS (HŰTÉS-FŰTÉS KÖZÖTT) Automata üzemmódban a klíma ellenőrzi az aktuális és a beállított beltéri hőmérséklet viszonyát, ha szükséges vált fűtő üzemmódról hűtő módba, vagy éppen fordítva.</p>	☑	☑	☑	☑
<p>AUTOMATIKUS ÚJRAINDULÁS ÁRAMKIMARADÁS UTÁN Ne aggódjon, ha otthonában/nyaralójában elmegy az áram és épp nem tudja újra indítani a klímaberendezést. Az áramkimaradás bekövetkezése után, a berendezés egyből újraindul a régi beállításokkal, amint újra áramot kap.</p>	☑	☑	☑	☑
<p>BELSŐ HŐMÉRSÉKLET KIJELEZÉS Beállítható a távirányítón, hogy a szoba hőmérsékletét vagy a beállított hőmérsékletet jelezze ki.</p>		☑	☑	
<p>BILLENTYŰZÁR Kapcsolja be a billentyűzárát, hogy ne állítsa el véletlenül a klíma aktuális beállításait.</p>	☑	☑	☑	
<p>DIGITÁLIS KIJELEZÉS Kijelzi a beállított hőmérsékletet fűtés és hűtés üzemmódban, vagy a szoba hőmérsékletét. Ventilátor üzemmódban a szoba hőmérsékletét mutatja. Hiba esetén kijelzi a hiba kódját.</p>	☑	☑	☑	☑
<p>ÉJSZAKAI ÜZEMMÓD Éjszakai üzemmódban a készülék egy óra múlva 1 °C-kal csökkenti fűtéskor, illetve 1 °C-kal emelkedik hűtéskor. 2 óra múlva az eredetileg beállított hőmérséklethez képest 2 °C-kal emelkedik ill. csökken az üzemmódtól függően, majd a továbbiakban ezt a hőmérsékletet tartja a klímaberendezés. 8 órával később kikapcsol az éjszakai üzemmódból és visszatér az eredeti üzemmódra.</p>	☑	☑	☑	☑
<p>FÉNYÉRZÉKELŐVEL VEZÉRELT KIJELEZŐFÉNY A beltéri egységbe beépített fényérzékelő segítségével a berendezés kijelzőjét 7 másodperccel a szobában lévő világítás lekapcsolása után automatikusan kikapcsolja. A távirányító bármely gombjának megnyomásakor a kijelzés ismét megjelenik, majd kis idő után elsötétül.</p>			☑	
<p>FOKOZATMENTESEN ÁLLÍTHATÓ BELTÉRI VENTILÁTOR 1%-os lépésekben szabályozható a ventilátor (1% – 100%).</p>		☑	☑	
<p>FOLLOW ME FUNKCIÓ „Follow me” funkció, vagyis a kihelyezett hőérzékelés lehetővé teszi, hogy a készülék a távirányítóba épített érzékelő segítségével pontosan annak tartózkodási helyén tudja tartani a kívánt hőmérsékletet.</p>	☑	☑	☑	☑
<p>HŰTŐKÖRI HIBA KIJELEZÉS A berendezés hibajelzést ad, ha valamilyen rendellenesség van a hűtőkör működésében. (hűtőközeghiány, dugulás, hőcserélők elégtelen légellátása stb.)</p>	☑	☑	☑	☑

FISHER
SUMMERFISHER
COMFORT
PLUSFISHER
NORDICFISHER
ART**IDŐZÍTÉS**

Előre programozhatja, mikor kapcsoljon ki- és be a berendezés. Így már a reggeli induláskor biztosíthatja, hogy hazatérve kellemes hőmérséklet várja otthonában. Ez a megoldás egyszerre jelent kényelmet és energiatakarékosságot is, hiszen biztos lehet benne, hogy a klíma csak akkor működik, amikor valóban szükség van rá.

**INFRA TÁVIRÁNYÍTÓ**

A klímaberendezést távirányítóval a legkényelmesebb irányítani, ezt a tartozékot minden dobozban megtalálja. Amennyiben inkább vezetékes távszabályzót szeretne, arra is van opcionálisan lehetősége a Fisher Comfort Plus esetén.

**IREADY IDŐZÍTŐ RENDSZER**

Használatával lehetőség nyílik arra, hogy a készülék egy adott időpontra automatikusan a megfelelő időpontban elkezdje a működését és a beállított időpontra biztosítsa a a helyiségben kívánt hőmérsékletet. (Csak WIFI vezérlésen keresztül érhető el.)





KÉNYELMI FUNKCIÓK

	FISHER SUMMER	FISHER COMFORT PLUS	FISHER NORDIC	FISHER ART
KIKAPCSOLHATÓ KIJELEZŐPANEL A digitális kijelzőfénye zavarhatja a komfortérzetét, ezért az és a klíma rendszerhangjai kikapcsolhatóak.	☑	☑	☑	☑
KOMFORTOS HŰTÉS A berendezés hűtési üzemben a működési paraméterei megfelelő megválasztásával igyekszik elkerülni a levegő túlzott kiszáraitását.	☑			
KÖNNYŰ SZERELHETŐSÉG ÉS KARBANTARTHATÓSÁG A beltéri egység kimondottan könnyen szerelhető, karbantartható, tisztítható és javítható.	☑	☑	☑	☑
LÉGTERELŐ MEMÓRIA FUNKCIÓ Bekapcsolásnál a légterelő szöge automatikusan ugyanabba a pozícióba kerül, mint ahogy a kikapcsolás előtti pillanatában állt.		☑		

	FISHER SUMMER	FISHER COMFORT PLUS	FISHER NORDIC	FISHER ART
MELEG INDÍTÁS Fűtő üzemmódban, a klíma beltéri ventilátora csak azután indul el, ha a hőcserélő már felmelegedett. Így nincsen hideg huzat hatás a klíma indításakor.	☑	☑	☑	☑
MEMÓRIÁBAN ELTÁROLHATÓ EGYÉNI BEÁLLÍTÁS „Egy gombos indítás”, mert wifin keresztül beállítható, hogy a klíma hűtsön/fűtsön, milyen ventilátor fokozaton. Így mindig kedvenc beállításaival kapcsolhatja be a berendezést.		☑	☑	
MOZGÁSÉRZÉKELŐ A beépített mozgásérzékelő szem érzékeli a helyiségben tartózkodó ember mozgását, és a választható kétféle üzemmódtól függően a befűjt légárammal vagy követi az ott tartózkodó személyt, vagy éppen elkerüli azt.			☑	
NE FÚJJ RÁM FUNKCIÓ A légtérrelőt magasra állítja, a ventilátort a legkisebb sebességre teszi, elkerülve így azt, hogy a tartózkodási zónában kellemetlen hideg, vagy meleg légáramlat legyen.		☑		
ÖNDIAGNOSZTIKA - HIBAKIJELZÉS A beltéri egység kijelzőpanelén meghibásodáskor egy kód jelenik meg. A klímaszerelő a kód megadásával be tudja azonosítani a hiba okát, forrását, így a helyszínrre felkészülten tud érkezni.	☑	☑	☑	
PÁRATARTALOM ÉRZÉKELŐVEL VEZÉRELT PÁRÁTLANÍTÁS Párátlanító üzemmódban ezzel a gombbal választhatjuk meg, hogy a berendezés milyen relatív nedvességtartalom felett kezdjen el párátlanítani. A beállítás 35%-85% között 5% lépésenként lehetséges.			☑	
PÁRÁTLANÍTÓ ÜZEMMÓD Csökkenti a levegő páratartalmát, anélkül, hogy a hőmérsékletet jelentősen megváltoztatná.	☑	☑	☑	☑
SIMOGATÓ SZELLŐ A funkciót használva a levegő a berendezés légtérrelő lamelláin található apró furatokon keresztül-áramolva, tökéletesen elosztva, „simogató szellőként” jut a helyiségbe, elkerülve ezzel kellemetlen légáramlatot és huzathatást.	☑			
TURBO ÜZEMMÓD Rövidebb idő alatt elérheti a kívánt hőmérsékletet. Ekkor a berendezés maximális teljesítményen és magas ventilátor-fokozaton működik, majd automatikusan visszaáll a normál üzemmódra.	☑	☑	☑	☑
VEZETÉKES TÁVIRÁNYÍTÓ CSATLAKOZTATÁSI LEHETŐSÉG Munkakörnyezetben, vagy otthoni megoldásként is előfordul, hogy a vezetékes távvezérlő kényelmesebb és jobb megoldás, mint az infra távirányító. A vezetékes távvezérlő nem alapfelszereltség.		☑		
WIFI A wifí funkcióval maximális rugalmasságot érhet el, hiszen akár a Bahamákról is bekapcsolhatja a klímáját. Ettől hasznosabb, ha munkából hazaindulva bekapcsolja a fűtést télen és mire hazaér, kellemes hőmérséklet fogadja.	☑	☑	☑	opció

TISZTA ÉS EGÉSZSÉGES LEVEGŐT SEGÍTŐ FUNKCIÓK

	FISHER SUMMER	FISHER COMFORT PLUS	FISHER NORDIC	FISHER ART
<p>AKTÍV TISZTÍTÓ FUNKCIÓ</p> <p>Ez a funkció lehetővé teszi a berendezés hatékony tisztán tartását. Megakadályozza a belső felület elkoszolóódását, penészesedését és a baktériumok, gombák elszaporodását. A funkciót bekapcsolva a készülék először hűtési üzemben erőteljes kondenzvíztermelésbe kezd, „lefagyasztja” a hőcserélőt, majd átvált fűtő üzemmódra és leolvasztva a keletkezett jeget lemossa azt. A hőcserélőt 56°C-ra forrósítja fel és hosszú ideig ezen a hőfokon tartva „sterilizálja”. A folyamat időtartama: ~45 – 130 perc! A folyamat végén a berendezés automatikusan kikapcsol.</p>	☑	☑		
<p>BIO HEPA FINOMSZŰRŐ</p> <p>Speciális biológiai enzim és hepa szűrő komponense. Nagy hatékonysággal szűri ki a levegőben lévő apró, mikro méretű szennyező részecskéket, mint például a pollen, atka, por, penészgomba spóra vagy akár textilrostok. A baktériumok 95%-át, míg a 0,3 mikrométer porszemcsék 99%-a fenn akad a szűrőn. A biológiai enzim a baktériumokkal egyesül és feloldja azok sejtfalát, ennek következtében a baktériumok sejtneve kifolyik, ami végül a baktérium pusztulását okozza.</p>		☑		
<p>BLUE FIN BEVONATÚ HŐCSERÉLŐ</p> <p>Beltéri egységen: A speciális bevonat hatékonyan megakadályozza hogy a beltéri egység hőcserélőjén megtelepedjenek és elszaporodjanak a különböző baktériumok és gombák. Kültéri egységen: Az új bevonatnak köszönhetően a kondenzátor élettartama jelentősen megnövekedhet, a bevonat véd az eső és egyéb korróziós hatásokkal szemben.</p>	☑			
<p>COLD PLASMA IONGENERÁTOR</p> <p>Ez egy speciális ionizátor, amely negatív és pozitív ionokat generál egyszerre (túlsúlyban negatív ionokat), melyek segítségével nagy hatékonysággal fertőtleníti és egyben szagtalanítja a rajta áthaladó levegőt. A negatív ionok elpusztítják a velük érintkező különféle kórokozókat, baktériumokat, gombákat, majd ártalmatlan vízmolekulákká alakítja őket. Egyben segíti az apró porszemcsék, pollenek kiszűrését. A negatív ionok többsége kellemes közérzetet biztosít, jótékony hatással van a csontokra, vérkeringésre, immunrendszerre. A pozitív ionok a negatív ionokkal találkozva hatalmas energiát szabadítanak fel, melynek következtében a bacilusok elpusztulnak.</p>		☑	☑	☑
<p>GOLDEN FIN BEVONATÚ HŐCSERÉLŐ</p> <p>Beltéri egységen: a speciális „Golden-bio” bevonat megakadályozza különböző baktériumok és gombák megtelepedését a beltéri egység hőcserélőjének felületén. Ennek köszönhetően nem keletkeznek kellemetlen szagok, az átáramló levegő egészséges és friss marad. Ezen felül javul a hőátadás és az energiahatékonyság is. Kültéri egységen az „Golden fin” bevonatnak köszönhetően a kondenzátor élettartama jelentősen megnövekedhet. A bevonat véd az eső és egyéb korróziós hatásokkal szemben. A bevonatnak köszönhetően hőszivattyús üzemben lerövidül a leolvasztási idő, növelve a berendezés hűtőteljesítményét.</p>		☑	☑	☑
<p>HEPA SZŰRŐ</p> <p>A „HEPA” szűrő nagy hatékonysággal távolítja el a levegőből az egészen apró részecskéket, mint például a pollenek, atkák, penészgomba spórák, textil rostok és egyéb szálló porrészecskék.</p>			☑	
<p>HIDEG-KATALITIKUS SZŰRŐ</p> <p>Egy speciális bevonat segítségével a hideg katalitikus finomszűrő kiemelkedő hatékonysággal távolítja el a levegőből a kellemetlen szagokat és az egészségre ártalmas gázokat.</p>	☑	☑		☑

	FISHER SUMMER	FISHER COMFORT PLUS	FISHER NORDIC	FISHER ART
<p>HŐCSERÉLŐ KISZÁRÍTÓ FUNKCIÓ Ez a funkció lehetővé teszi a berendezés hatékony kiszáraitását és tisztán tartását hűtő éspárátlanító üzemmódok után, amikor a berendezés hőcsérélője nedvesé válik. Megakadályozva ezzel a belső felület penészesedését.</p>	☑		☑	☑
<p>NÖVELT HATÉKONYSÁGÚ PORSZŰRŐ Különlegesen sűrű szövésének köszönhetően a hagyományos porszűrőknél jóval nagyobb hatékonysággal szűri meg a rajta áthaladó levegőt és távolítja el az egészen apró porrészecskéket is. A porszűrő az eddigiektől eltérően a berendezés felső beszívó felületén található. Az előlap kinyitása nélkül könnyen kiemelhető és tisztítható (mágneses rögzítésű), nem kell az előlapot felnyitni hozzá.</p>	☑	☑	☑	☑
<p>SILVER ION SZŰRŐ A Silver Ion szűrő bevonata nagyon kisméretű ezüst részecskéket, ezüstionokat tartalmaz. Az ezüstionok érintkezve a kórokozók, baktériumokkal behatolnak azok sejt szerkezetébe, és meggátolva növekedésüket, illetve szétroncsolják a szerkezetüket, így a szűrő nagy hatékonysággal fertőtleníti és felfrissíti a keresztüláramló levegőt, elpusztítva a kórokozókat, baktériumokat, penészgombákat.</p>	☑		☑	



Fisher Summer



A Fisher Summer Klíma igazi nyárspecialista, szenzációs áron!

Válassza az új matt Summer szériát, ha klímaberendezését főleg a forró nyári napokon használja. Az új széria beltéri egysége esztétikus matt felületű, innovatív „Simogató szellő” funkcióval felszerelt, így még kellemesebb a légáramlás, ezzel elkerülve a huzathatást. Az „iReady” időzítő rendszerrel WIFI-n keresztül könnyen beállíthatja a kívánt időpontra a megfelelő hőmérsékletet a szobában.

- ✓ „Simogató szellő” funkció
- ✓ „iReady” időzítő rendszer
- ✓ WIFI-s applikáció
- ✓ Aktiv tisztító funkció
- ✓ Növelt hatékonyságú porszűrő
- ✓ Költséghatékony teljesítménykorlátozó funkció
- ✓ Heti programozás
- ✓ Elegáns matt fehér felület

FISHER SUMMER műszaki adatok			FSAI-SU-95FE3	FSAI-SU-125FE3	FSAI-SU-185FE3	FSAI-SU-245FE3
		kültéri	FSOAI-SU-95FE3	FSOAI-SU-125FE3	FSOAI-SU-185FE3	FSOAI-SU-245FE3
Névleges Hűtőteljesítmény*		W	2600(940-3300)	3400(1000-3770)	5100(1250-5900)	6840(1830-7820)
Névleges Fűtőteljesítmény*		W	2630(940-3360)	3430(1000-3810)	5130(1250-6080)	7050(1850-7960)
Éves energiafogyasztás**	Hűtés/Fűtés	kWh/év	144 / 735	195 / 840	293 / 1330	366 / 1995
SEER / hűtési energiaosztály		-	6,3 / A++	6,1 / A++	6,1 / A++	6,5 / A++
SCOP / fűtési energiaosztály		-	4,0 / A+	4,0 / A+	4,0 / A+	4,0 / A+
Teljesítményfelvétel*	Hűtés/Fűtés	W	802 / 706	1049 / 742	1574 / 1382	2099 / 1900
Üzemi áramfelvétel*	Hűtés/Fűtés	A	4,7 / 4,2	5,1 / 4,7	8,2 / 7,2	9,8 / 8,6
Max. áramfelvétel		A	9	10	13	14
Javasolt biztosíték		A	C 16A	C 16A	C 16A	C 20A
Fűtőtélj. tervezési hőmérsékleten (-10°C)		kW	2,000	2,200	3,600	5,300
Szüks. rásegítőfűtés a terv. hőmérsékleten		kW	0,100	0,200	0,200	0,400
Beltéri légszállítás		(m³/h)	560	560	820	1100
Hangnyomásszint	Beltéri turbo/mag /köz/alacs/csend	dB(A)	41/37/33/25/22	41/37/33/25/22	43/41/38//35/27	47/42/38/34/31
Hangnyomásszint	Kültéri		50	50	55	57
Tömeg	Beltéri/kültéri	kg	8,5/24	8,5/24	11/35	14/40
Méret	Beltéri (szél.xmag.xmély.)	mm	790×275×192	790×275×192	920×306×195	1100×333×222
	Kültéri (szél.xmag.xmély.)	mm	777×498×290	777×498×290	853×602×349	920×699×380
Üzemeltetési határok	Külső hőm. Hűtés/ Fűtés	°C	-15 ~ 53 / -15 ~ 30			
	Belső hőm. Hűtés/ Fűtés	°C	17 ~ 32 / 0 ~ 30			
Hűtőközeg típusa			R32	R32	R32	R32

* Az adatok a következő feltételek mellett értendőek: Hűtés, belső hőmérséklet :27°C DB / 19°C WB külső hőmérséklet: 35°C DB / 24°C WB Fűtés, belső hőmérséklet :20°C DB / 15°C WB külső hőmérséklet: 7°C DB / 6°C WB

** Az adat szabványos vizsgálati eredmények alapján kapott érték. A tényleges energia fogyasztás függ a használat módjától.

*** Az elektromos vezeték keresztmetszetek tájékoztató méretek, max. 10m hosszúig érvényes min. értékek szabadon szerelt MTK kábel esetén. A pontos keresztmetszetet a vezeték fektetés módjától és hosszától függően az elektromos szabványoknak megfelelően kell megválasztani.

Fisher Comfort Plus



**REZSIBARÁT
fogyasztás**

1,13 kwh
8 óra üzemelés

SEER

A+++

SCOP*

A++



A Fisher Comfort Plus klímában ötvöződik minden, amit a Fisher különböző szériái nyújtanak! Elegáns, letisztult megjelenés, árkatóriáját meghazudtoló modern funkciók, gazdaságos és csendes működés! Az A++ fűtési* és az A+++ hűtési energiaosztályba sorolásnak köszönhetően télen, nyáron megállja a helyét!

*A 2,7kW, 3,5kW készülékek esetében.

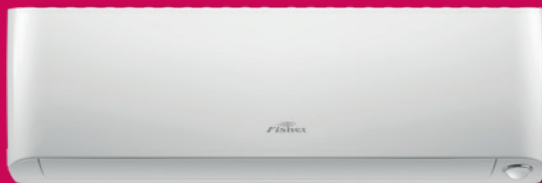
- ✓ **Rezsibarát klíma**
Akár mindössze 1.13 kWh fogyasztás hűtési üzemmódban, 8 óra alatt.
- ✓ H tarifára köthető (olcsóbb áram fűtési szezonban).
- ✓ Wifi és infra távirányító.
- ✓ A -20°C -ban is működő téli üzemmódot a karterfűtés és tálcafűtés biztosítja.
- ✓ Komfortos, egyenletes hőérzet a légterelők több irányú mozgásának köszönhetően.
- ✓ 6 funkció a tiszta és egészséges levegő biztosításáért.
- ✓ Gyors, könnyű szerelés és karbantarthatóság, egyszerű tisztítás.

FISHER COMFORT PLUS		beltéri	FSAIF-CP-91AE3	FSAIF-CP-121AE3	FSAIF-CP-181AE3	FSAIF-CP-241AE3
műszaki adatok		kültéri	FSOAIIF-CP-91AE3	FSOAIIF-CP-121AE3	FSOAIIF-CP-181AE3	FSOAIIF-CP-241AE3
Névleges Hűtőteljesítmény*		W	2720 (1320-3410)	3510 (1320-3960)	5270 (1990-6120)	7030 (2110-8200)
Névleges Fűtőteljesítmény*		W	3130 (880-4400)	3950 (880-4540)	5560 (1350-6770)	7320 (1550-8200)
Éves energiafogyasztás** Hűtés/Fűtés		kWh/év	99 / 761	144 / 791	220 / 1400	288 / 1666
SEER / hűtési energiaosztály		-	9,5 / A+++	8,5 / A+++	8,5 / A+++	8,5 / A+++
SCOP / fűtési energiaosztály		-	4,6 / A++	4,6 / A++	4,3 / A+	4,2 / A+
Teljesítményfelvétel* Hűtés/Fűtés		W	619 / 681	925 / 990	1318 / 1500	1760 / 1975
Üzemi áramfelvétel* Hűtés/Fűtés		A	2,70 / 3,05	3,9 / 4,4	5,73 / 6,52	7,7 / 8,6
Max. áramfelvétel		A	10,5	10,5	13	19
Javasolt biztosíték		A	C 16A	C 16A	C 20A	C 25A
Fűtőtélj. tervezési hőmérsékleten (-10°C)		kW	1,968	2,167	3,646	4,181
Szüks. rásegítőfűtés a terv. hőmérsékleten		kW	0,532	0,133	0,654	0,819
Beltéri légszállítás		(m³/h)	530/360/280	560/380/290	685/580/400	1092/724/379
Hangnyomásszint	Beltéri	dB(A)	40/32/22/21	41/34/22/21	41/35/23/22	45/40/33/21
	Kültéri		55	55	56	59
Hangteljesítményszint	Beltéri/kültéri	dB(A)	55/57	55/59	59/65	65/68
Tömeg	Beltéri/kültéri	kg	10,2/26,4	10,2/26,4	12,3/38,8	20/45,6
Méret	Beltéri (szél.xmag.xmély.)	mm	855x300x235	855x300x235	1023x322x246	1096x370x280
	Kültéri (szél.xmag.xmély.)	mm	765x555x303	765x555x303	890x673x342	890x673x342
Csővezés	max. össz. csőhossz	mm	25	25	30	50
	max szintkülönbség	m	10	10	20	25
	csőméret	m	6,35/9,53	6,35/9,53	6,35/12,7	9,35/15,9
Üzemeltetési határok	Külső hőm. Hűtés/ Fűtés	°C	-15 ~ 50 / -20 ~ 24			
	Belső hőm. Hűtés/ Fűtés	°C	16°C ~ 32°C / 0°C ~ 30°C			
Hűtőközeg		g	R32 620 g	R32 620 g	R32 1100 g	R32 1500 g

* Az adatok a következő feltételek mellett értendőek: Hűtés, belső hőmérséklet :27°C DB / 19°C WB, külső hőmérséklet: 35°C DB / 24°C WB. Fűtés, belső hőmérséklet :20°C DB / 15°C WB , külső hőmérséklet: 7°C DB / 6°C WB. ** Az adat szabványos vizsgálati eredmények alapján kapott érték. A tényleges energia fogyasztás függ a használat módjától.

*** Az elektromos vezeték keresztmetszetek tájékoztató méretek, max. 10m hosszig érvényes min. értékek szabadon szerelt MTK kábel esetén. A pontos keresztmetszetet a vezeték fektetés módjától és hosszától függően az elektromos szabványoknak megfelelően kell megválasztani.

Fisher Nordic



A Nordic sorozat fejlesztésénél az extrém körülményekre is felkészítették a készüléket és a Fisher legmagasabb energiahatékonyságot elérő split modellje született így. Mindezt vonzó külsőben, kényelmi funkciókkal kiegészítve.

- ✔ Nagy hatékonyságú fűtést biztosít akár -30 °C extrém hidegben, A+++ energiahatékonyság mellett.
- ✔ -15 °C-ig nem csak fűteni, de akár hűteni is képes, így szerverszobák hűtésére is alkalmas.
- ✔ Intelligens szem technológia támogatja az energia- hatékony üzemelést és a helyiségben tartózkodóknak kellemes légáramot.
- ✔ Komplex szűrőrendszer a tisztább és egészségesebb levegőért. HEPA-szűrő, Silver ion szűrő, Cold Plasma iongenerátor a vírusok és baktériumok elpusztítására.
- ✔ Energhatékony hűtés, A+++ energiasztály.

FISHER NORDIC műszaki adatok		beltéri	FSAIF-NORD-93AE3	FSAIF-NORD-123AE3
		kültéri	FSOAIF-NORD-93AE3	FSOAIF-NORD-123AE3
Névleges Hűtőteljesítmény*		W	2640(1000~4160)	3520(1030~4815)
Névleges Fűtőteljesítmény*		W	4100(753~7000)	4250(753~7200)
Éves energiafogyasztás**	Hűtés/Fűtés	kWh/év	130 / 620	130 / 620
SEER / hűtési energiaosztály		-	9,2 / A+++	9,2 / A+++
SCOP / fűtési energiaosztály		-	5,3 / A+++	5,3 / A+++
Teljesítményfelvétel*	Hűtés/Fűtés	W	483 / 834	748 / 924
Üzemi áramfelvétel*	Hűtés/Fűtés	A	2,1 / 3,6	3,25 / 4,01
Max. áramfelvétel		A	13	13
Javasolt biztosíték		A	C 16A	C 16A
Fűtőtélj. tervezési hőmérsékleten (-10°C)		kW	1,949	1,949
Szüks. rásegítőfűtés a terv. hőmérsékleten		kW	0,251	0,251
Beltéri légszállítás	Max./köz./min.	(m ³ /h)	575/497/340	575/497/340
Hangnyomásszint	Beltéri	dB(A)	43/34/24	43/34/24
Hangteljesítményszint	Beltéri/kültéri	dB(A)	59/60	59/60
Tömeg	Beltéri/kültéri	kg	12,7/32,3	12,7/32,3
Méret	Beltéri (szél.xmag.xmély.)	mm	895x298x248	895x298x248
	Kültéri (szél.xmag.xmély.)	mm	805x554x330	805x554x330
Üzemeltetési határok	Külső hőm. Hűtés/ Fűtés	°C	-15 ~ 50 / -30 ~ 30	
	Belső hőm. Hűtés/ Fűtés	°C	16 ~ 32 / 0 ~ 30	
Hűtőközeg típusa			R32	R32

* Az adatok a következő feltételek mellett értendők:

Hűtés, belső hőmérséklet :27°C DB / 19°C WB, külső hőmérséklet: 35°C DB / 24°C WB. Fűtés, belső hőmérséklet :20°C DB / 15°C WB, külső hőmérséklet: 7°C DB / 6°C WB.

** Az adat szabványos vizsgálati eredmények alapján kapott érték. A tényleges energia fogyasztás függ a használat módjától.

*** Az elektromos vezeték keresztmetszetek tájékoztató méretek, max. 10m hosszúig érvényes min. értékek szabadon szerelt MTK kábel esetén.

A pontos keresztmetszetet a vezeték fektetés módjától és hosszától függően az elektromos szabványoknak megfelelően kell megválasztani.

Fisher Art



A Fisher Art széria egyszerűen gyönyörű, könnyű vele szerelembe esni, de mindemellett számos extra kényelmi funkcióval is rendelkezik. Többek közt a telefonjára letölthető applikáció segítségével, WIFI-n keresztül is bárholnan vezérelheti klímáját. Gazdaságos fűtésre optimalizált működés jellemzi télen, és szuper- hatékonyság nyáron! Modern megoldásaival és dizájnos megjelenésével az enteriőr fontos részévé válik. A lakás új ékköve!

- ✔ Exkluzív megjelenés: tükrös előlap, keskeny kivitel, intelligens kijelzőfény
- ✔ Energiahatékony segítség: kedvezményes H- és GEO-áramtarifa igénylése lehetséges
- ✔ Egészségre ügyelő komplex rendszer:
- ✔ Vírus- és baktériumölő Cold Plasma iongenerátor és hidegkatalitikus szűrő, gombák megtelepedését gátló Golden Fin bevonat
- ✔ Akár szűrőtisztítási igény kijelzéssel
- ✔ Akár WIFI-vel

FISHER ART műszaki adatok		beltéri	FSAUIF-Art-93AE3-B /-G/-S	FSAUIF-Art-123AE3-B /-G/-S
		kültéri	FSOAIF-Art-93AE3	FSOAIF-Art-123AE3
Névleges Hűtőteljesítmény*		W	2640(1025-3220)	3520(1375-4300)
Névleges Fűtőteljesítmény*		W	2930(820-3370)	3810(1065-4380)
Éves energiafogyasztás**	Hűtés/Fűtés	kWh/év	107 / 775	154 / 775
SEER / hűtési energiaosztály		-	8,6 / A+++	8,5 / A+++
SCOP / fűtési energiaosztály		-	4,6 / A++	4,6 / A++
Teljesítményfelvétel*	Hűtés/Fűtés	W	613 / 637	1035 / 1030
Üzemi áramfelvétel*	Hűtés/Fűtés	A	2,66 / 2,77	4,5 / 4,47
Max. áramfelvétel		A	10,5	10,5
Javasolt biztosíték		A	C 16A	C 16A
Fűtőtélj. tervezési hőmérsékleten (-10°C)		kW	1,991	1,991
Szüks. rásegítőfűtés a terv. hőmérsékleten		kW	0,509	0,509
Beltéri légszállítás	Max./köz./min.	(m ³ /h)	558/478/384	558/478/384
Hangnyomásszint	Beltéri max./köz./min.	dB(A)	37,5/32/24	37,5/32/24
Hangteljesítményszint	Beltéri/kültéri	dB(A)	51/60	51/60
Tömeg	Beltéri/kültéri	kg	10,5/26,7	10,5/26,7
Méret	Beltéri (szél.xmag.xmély.)	mm	897x312x182	897x312x182
	Kültéri (szél.xmag.xmély.)	mm	765x555x303	765x555x303
Üzemeltetési határok	Külső hőm. Hűtés/ Fűtés	°C	-15 ~ 50 / -15 ~ 30	
	Belső hőm. Hűtés/ Fűtés	°C	17 ~ 32 / 0 ~ 30	
Hűtőközeg típusa			R32	R32

* Az adatok a következő feltételek mellett értendők:

Hűtés, belső hőmérséklet :27°C DB / 19°C WB, külső hőmérséklet: 35°C DB / 24°C WB. Fűtés, belső hőmérséklet :20°C DB / 15°C WB külső hőmérséklet: 7°C DB / 6°C WB.

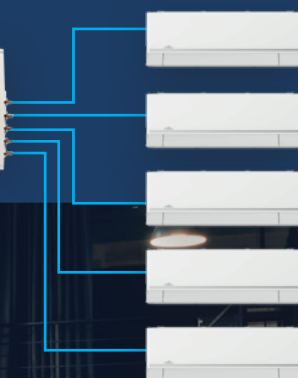
** Az adat szabványos vizsgálati eredmények alapján kapott érték. A tényleges energia fogyasztás függ a használat módjától.

*** Az elektromos vezeték keresztmetszetek tájékoztató méretek, max. 10m hosszúg érvényes min. értékek szabadon szerelt MTK kábel esetén.

A pontos keresztmetszetet a vezeték fektetés módjától és hosszától függően az elektromos szabványoknak megfelelően kell megválasztani.

Fisher Multi Split

Inverteres Multi Split egységek



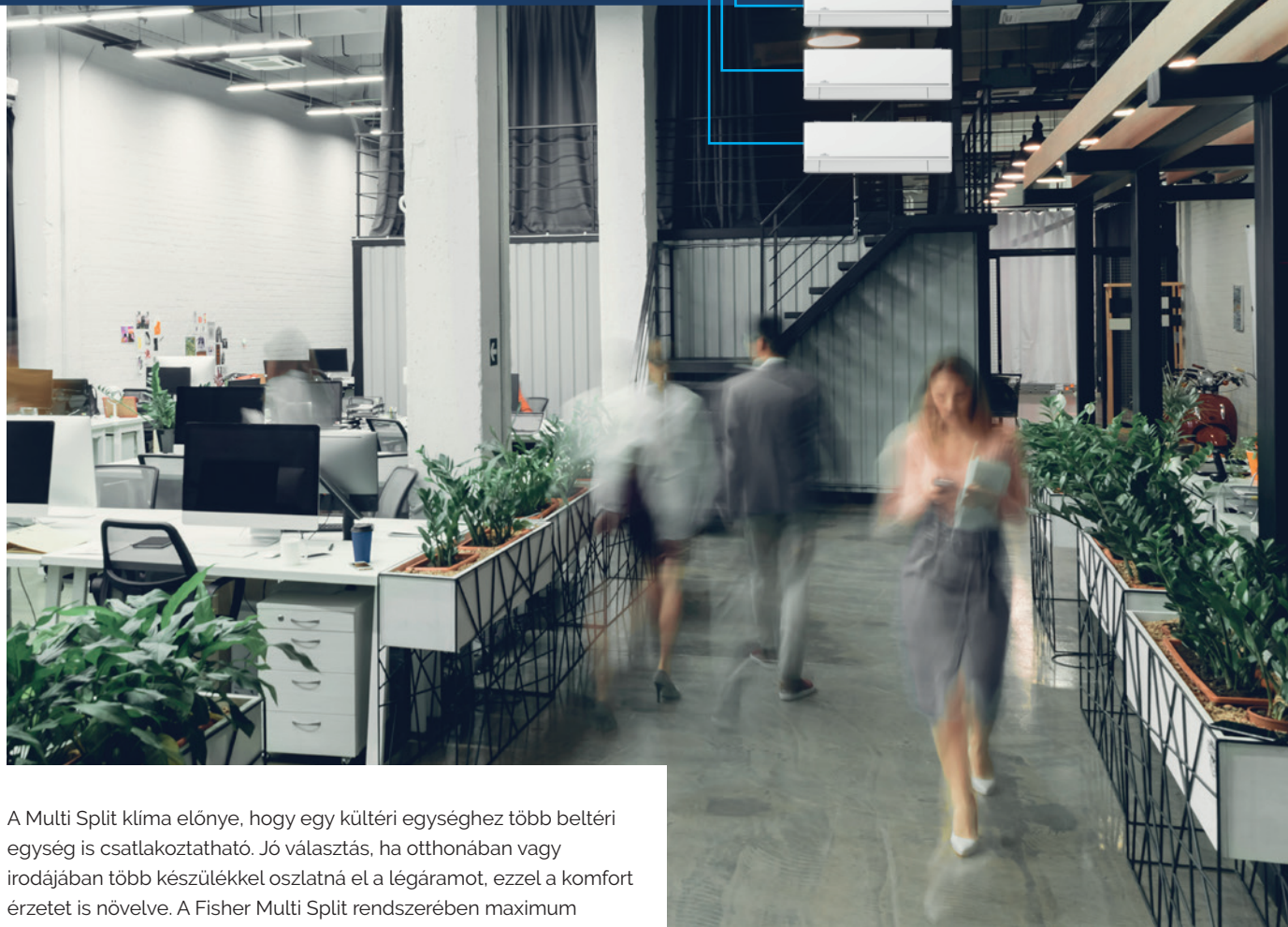
H és GEO
TARIFA
igénylésre alkalmas

SEER

A++

SCOP

A+



A Multi Split klíma előnye, hogy egy kültéri egységhez több beltéri egység is csatlakoztatható. Jó választás, ha otthonában vagy irodájában több készülékkel oszlatná el a légáramot, ezzel a komfortérzetet is növelve. A Fisher Multi Split rendszerében maximum 5 Fisher Comfort Plus beltéri egységet köthet össze egy kültéri egységgel.

FISHER MULTI SPLIT műszaki adatok		kültéri "A" sorozat	DUO		TRIO	QUATTRO		PENTO	
			FS2MIF-144AE3	FS2MIF-184AE3	FS3MIF-274AE3	FS4MIF-284AE3	FS4MIF-364AE3	FS5MIF-424AE3	
Hűtőteljesítmény*		W	4100	5300	7900	8200	10600	12300	
Fűtőteljesítmény*		W	4400	5570	8200	8790	11100	12300	
Éves energiafogyasztás** Hűtés/Fűtés		kWh/év	211 / 1330	300 / 1575	439 / 2100	422 / 2323	546 / 3162	706 / 3595	
SEER / hűtési energiasztály		-	6,8 / A++	6,3 / A++	6,3 / A++	6,8 / A++	6,8 / A++	6,1 / A++	
SCOP / fűtési energiasztály		-	4,0 / A+	4,0/A+	4,0/A+	4,0/A+	4,0/A+	3,7 / A	
Teljesítményfelvétel* Hűtés/Fűtés		W	1270 / 1185	1635 / 1500	2450 / 2210	2273 / 2307	3256 / 2923	3800 / 3300	
Üzemi áramfelvétel* Hűtés/Fűtés		A	5,81 / 5,4	7,3 / 6,6	11,2 / 10,1	10,4 / 10,5	13,8 / 11,1	16 / 12,5	
Max. áramfelvétel		A	12	13	18	19	21,5	22	
Javasolt biztosíték		A	C 16A	C 20A	C 25A	C 25A	C 25A	C 25A	
Fűtőtélj. tervezési hőmérsékleten (-10°C)		kW	3,19	3,68	5,827	6,195	7,834	8,409	
Szüks. rásegítőfűtés a terv. hőmérsékleten		kW	0,61	0,82	0,173	0,405	1,166	1,091	
Hangnyomásszint		dB(A)	56	54	58	62	62	62	
Hangteljesítményszint		dB(A)	65	65	68	65	70	70	
Tömeg Kültéri		kg	31,6	35	48	62,1	68,8	74,1	
Méret Kültéri (szél.xmag.xmély.)		mm	805×554×330	805×554×330	890×673×342	943×810×410	943×810×410	943×810×410	
Működési határok Külső hőm. Hűtés/fűtés		°C	-15 ~ 50 / -15 ~ 24						
Hűtőközeg típusa			R32	R32		R32		R32	

A táblázat adatai a kültéri egységek standard kombinációira vonatkoznak: 2 db, 3 db, 4 db ill. 5db FSAIF-CP-91AE3 beltéivel összekapcsolva

* Az adatok a következő feltételek mellett értendők: Hűtés, belső hőmérséklet :27°C DB / 19°C WB, külső hőmérséklet: 35°C DB / 24°C WB. Fűtés, belső hőmérséklet :20°C DB / 15°C WB külső hőmérséklet: 7°C DB / 6°C WB

** Az adat szabványos vizsgálati eredmények alapján kapott érték. A tényleges energia fogyasztás függ a használat módjától.

Inverteres Multi beltéri egységek COMFORT PLUS oldalfali sorozat



FISHER MULTI SPLIT műszaki adatok		beltéri	FSAIF-CP-91AE3	FSAIF-CP-121AE3	FSAIF-CP-181AE3
Hűtőtéljesítmény*		W	2720	3510	5270
Fűtőtéljesítmény*		W	3130	3950	5560
Hálózati áram		V/ f /Hz	230/1/50	230/1/50	230/1/50
Légszállítás	max./közép/min.	m³/h	40/32/22/21	41/34/22/21	41/35/23/22
Hangnyomásszint	max./közép/min.	dB(A)	55	55	59
Tömeg		kg	10,2	10,2	12,3
Méret	(szélxmagxmély.)	mm	855x300x235	855x300x235	1023x322x246
Csőméret		mm	6.35/9.53	6.35/9.53	6.35/12.7 kellhet hozzá bővítő adapter 9.53 >> 12.7
Elektromos vezeték*	kültéri - beltéri között	x mm²	4x1.5	4x1.5	4x1.5
Hálózati bekötés		x mm²		kültéri egységen	
Hűtőközeg típusa			R32	R32	R32

* Az elektromos vezeték keresztmetszetek tájékoztató méretek, max. 10m hosszúg érvényes minimum értékek szabadon szerelt MTK kábel esetén.
A pontos keresztmetszetet a vezeték fektetés módjától és hosszától függően az elektromos szabványoknak megfelelően kell megválasztani.

A fenti adatok a következő feltételek mellett értendők:

Hűtés, belső hőmérséklet :27°C DB / 19°C, WB külső hőmérséklet: 35°C DB / 24°C WB.

Fűtés, belső hőmérséklet :20°C DB / 15°C, WB külső hőmérséklet: 7°C DB / 6°C WB

Kombinációs táblázat / Duo-trio



FS2MIF-144AE3

2 beltéri egységgel

Kombináció (kBTU/h)

A B

9 9

9 12

FS2MIF-184AE3

2 beltéri egységgel

Kombináció (kBTU/h)

A B

9 9

9 12

12 12

FS3MIF-274AE3

2 beltéri egységgel

Kombináció (kBTU/h)

A B C

9 9 -

9 12 -

9 18 -

12 12 -

12 18 -

3 beltéri egységgel

Kombináció (kBTU/h)

A B C

9 9 9

9 9 12

9 12 12

12 12 12

Kombinációs táblázat / Quattro

FS4MIF-284AE3

2 beltéri egységgel				3 beltéri egységgel				4 beltéri egységgel			
Kombináció (kBTU/h)				Kombináció (kBTU/h)				Kombináció (kBTU/h)			
A	B	C	D	A	B	C	D	A	B	C	D
9	9	-	-	9	9	9	-	9	9	9	9
9	12	-	-	9	9	12					
9	18	-	-	9	9	t18					
9	24	-	-	9	12	12	-				
12	12	-	-	12	12	12					
12	18	-	-								
12	24	-	-								
18	18	-	-								



FS4MIF-364AE3

2 beltéri egységgel

Kombináció (kBTU/h)

A	B	C	D
9	9	-	-
9	12	-	-
9	18	-	-
9	24	-	-
12	12	-	-
12	18	-	-
12	24	-	-
18	18	-	-

3 beltéri egységgel

Kombináció (kBTU/h)

A	B	C	D
9	9	9	-
9	9	12	-
9	9	18	-
9	9	24	-
9	12	12	-
9	12	18	-
9	12	24	-
9	18	18	-
12	12	12	-
12	12	18	-

4 beltéri egységgel

Kombináció (kBTU/h)

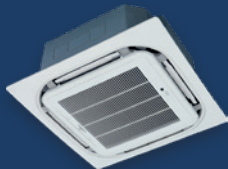
A	B	C	D
9	9	9	9
9	9	9	12
9	9	9	18
9	9	12	12
9	12	12	12
12	12	12	12

Kombinációs táblázat / Pento

FS5MIF-424AE3

2 beltéri egységgel					3 beltéri egységgel					4 beltéri egységgel					5 beltéri egységgel				
Kombináció (kBTU/h)					Kombináció (kBTU/h)					Kombináció (kBTU/h)					Kombináció (kBTU/h)				
A	B	C	D	E	A	B	C	D	E	A	B	C	D	E	A	B	C	D	E
9	12	-	-	-	9	9	9	-	-	9	9	9	9	-	9	9	9	9	9
9	18	-	-	-	9	9	12	-	-	9	9	9	12	-	9	9	9	9	12
9	24	-	-	-	9	9	18	-	-	9	9	9	18	-	9	9	9	9	18
12	12	-	-	-	9	9	24	-	-	9	9	9	24	-	9	9	9	12	12
12	18	-	-	-	9	12	12	-	-	9	9	12	12	-	9	9	12	12	12
12	24	-	-	-	9	12	18	-	-	9	9	12	18	-					
18	18	-	-	-	9	12	24	-	-	9	9	12	24	-					
					9	18	18	-	-	9	12	12	12	-					
					12	12	12	-	-	9	12	12	18	-					
					12	12	18	-	-	12	12	12	12	-					
					12	12	24	-	-	12	12	12	18	-					
					12	18	18	-	-										





FAN-COIL



MOBIL KLÍMA



ABLAKKLÍMA



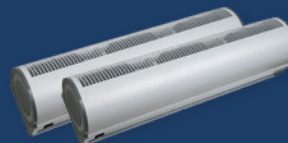
HŐSZIVATTYÚ



PÁRÁTLANÍTÓ



LÉGTISZTÍTÓ



LÉGFÜGGÖNY



HŐVISSZANYERŐS
SZELLŐZTETŐ

AZ ÖN FISHER KLÍMATANÁCSADÓJA: